

# GUME ZA OSOBNNA, 4x4/SUV I POLUTERETNA VOZILA

ZIMSKE | CJEOGODIŠNJE

# 2018



 **FULDA**

VISOKA NJEMAČKA TEHNOLOGIJA

[www.fulda.com](http://www.fulda.com)

# PAMETNI ODABIRU DOBRO PRIANJANJE.

## KRISTALL CONTROL SUV

Visokoizdržljiva zimska guma za sportske terence koja ima odlično prijanjanje.



CRNA.  
ŠIROKA.  
SNAŽNA.

**FULDA**  
VISOKA NJEMAČKA TEHNOLOGIJA

[www.fulda.com](http://www.fulda.com)

## CJEOGODIŠNJE

PUTNIČKE

### MULTICONTROL

Cjelogodišnja guma za snalažljive vozače

6-7



## ZIMSKJE

### KRISTALL MONTERO 3

Guma koja postiže  
sveopću zimsku izdržljivost

8-9

### KRISTALL CONTROL HP2

Visokoizdržljiva guma  
za teške zimske uvjete

10-11

SUV

### KRISTALL 4X4

Visokoučinkovita zimska guma  
za vozila s pogonom na četiri kotača i SUV vozila

13

### KRISTALL CONTROL SUV

Visokoizdržljiva zimska guma za sportske terence  
koja ima odlično prijanjanje

14

LAKE  
TERETNE

### CONVEO TRANS

Zimska autoguma s čeličnom karkasom  
za veća opterećenja

16

### CONVEO TRAC2

Cjenovno pristupačna guma za laka teretna  
vozila s kojom ćete se moći voziti cijelu zimu

17

### DRUGI PROFILI GUMA

18

### POZNAVANJE GUMA

19

Podaci u ovom materijalu bili su važeći na dan kad je izdan. Svrstavanje u kategorije može se razlikovati od dimenzije do dimenzije pojedine gume. Za detaljnije i ažurirane podatke obratite se svom prodavaču ili posjetite [www.fulda.com](http://www.fulda.com)

# FULDIN STANDARD KVALITETE

Već više od stoljeća, otkako razvijamo gume, koncentrirani smo na istu stvar: udružiti visoku kvalitetu i veliku vrijednost. Naš koncept Smart Move neodvojiv je dio najnovije generacije guma Fulda jer omogućuje optimalnu ravnotežu između kontrole nad vozilom po svakom vremenu, kvalitete njemačkog inženjeringa i primjerene cijene.

## 3 Oznaka EU za gume uvažava 3 značajke gume



### Iskoristivost goriva

Razlika u potrošnji goriva između kategorija približno je ovakva:

- 0,1 l/100 km kod osobnih vozila s prosječnom potrošnjom od 5 l/100 km
- 0,95 l/100 km kod teških gospodarskih vozila s prosječnom potrošnjom od 32,3 l/100 km



### Prianjanje na mokroj cesti

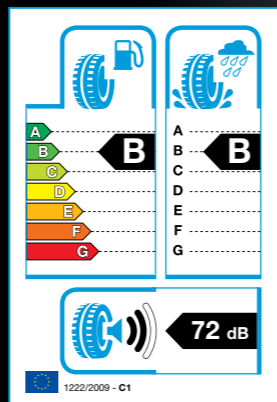
Prosječna razlika u putu kočenja na mokroj površini između kategorija približno je ovakva:

- 4,5 m (kod osobnih vozila) ili
- 5 m (kod teških gospodarskih vozila) na cestovnoj površini s prosječnim prianjanjem



### Vanjska buka pri kotrljanju

Sniženje razine buke za svaki crni val (oko 3 dBA) čovječje uho registrira kao gotovo upola manje buke.

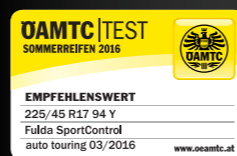


Uredba 1222/2009 Europskoga parlamenta i Vijeća – stupanje na snagu 1. studenoga 2012.

Podrobnije informacije s primjerima (upotrijebljenim za izračun) možete naći na: [www.fulda.com](http://www.fulda.com)

## 15

Neovisni instituti za testiranje provjeravaju više od 15 svojstava



## 50

U razvoju svojih guma za svaku gumu Fulda prouči više od 50 svojstava



Samo vozač može odlučiti koja su od više od pedeset mjerila za njega važna. Njegova odluka ovisi o vrsti vozila, o cestama po kojima vozi, o godišnjem dobu i o kilometrima koje želi prevoziti na gumama. Osim navedenoga odlučujući je čimbenik pri izboru i način vožnje.

Razlike između guma jesu ono zbog čega visokokvalitetne gume zauzimaju posebno mjesto: za štedljivu vožnju potreban je mali otpor kotrljanja, a za sportsku i terensku vožnju dobro prianjanje. Bez obzira na vrstu upotrebe sve Fuldine gume udovoljavaju najvišim standardima kvalitete i sigurnosti.

# PUTNIČKE GUME





**POBOLJŠANA UPRAVLJIVOST NA SNIJEGU I PO SUHOM VREMENU**

Svojstvo: Žljebovi s patentiranom tehnologijom 3D Bubble Blades Interlocking Technology

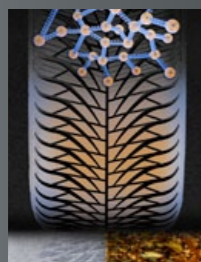
Kako djeluje: Osigurano je više rubova za prljanje na snijegu, a tehnologija 3D Bubble Blades ojačava krutost guma na suhoj površini



**ODLIČNO PRIANJANJE NA MOKROJ CESTI**

Svojstvo: Žljebovi Multi Control

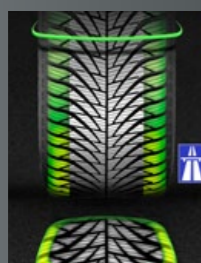
Kako djeluje: Žljebovi poboljšavaju raspršivanje vode i bljuzgavice, a to omogućuje odlično prljanje



**POUZDANO PRIANJANJE U ZAHTJEVNIM UVJETIMA**

Svojstvo: Poseban spoj od mješavine polimera

Kako djeluje: Spoj poboljšava kontakt s cestom



**BROJNI PRIJEĐENI KILOMETRI**

Svojstvo: Optimizirana gazna površina gume

Kako djeluje: Smanjeno habanje gume omogućuje velik broj prijeđenih kilometara tijekom cijele godine



Dimenzija				
155/70 R13 75 T	E	C	67	)
155/65 R14 75 T	E	C	67	)
165/65 R14 79 T	E	C	67	)
165/70 R14 81 T	E	C	67	)
175/65 R14 82 T	E	C	67	)
175/70 R14 84 T	E	C	67	)
185/60 R14 82 H	E	C	67	)
185/55 R15 82 H	C	C	68	)
185/60 R15 88 H XL	C	C	68	)
185/65 R15 88 H	C	C	68	)
195/50 R15 82 H	E	B	68	)
195/60 R15 88 H	C	C	68	)
195/65 R15 91 H	C	C	68	)

Dimenzija				
195/55 R16 87 V	C	C	68	)
205/55 R16 94 V XL	C	C	69	)
205/60 R16 96 V XL	C	C	68	)
215/55 R16 97 V XL	C	C	69	)
225/45 R17 94 V XL	C	C	69	)
225/50 R17 98 V XL	C	C	69	)

Iskoristivost goriva, Prljanje na mokroj cesti, Vanjska buka pri kotrljanju (za detaljnije informacije pogledajte stranicu 4)



# KRISTALL MONTERO 3

Guma koja postiže sveopću zimsku izdržljivost



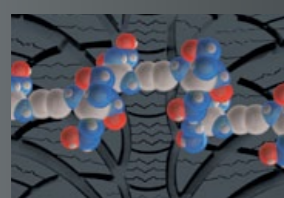
## ODLIČNA ZIMSKA IZDRŽLJIVOST

Svojstvo: Tehnologija Snow Catcher  
Kako djeluje: Hvata snijeg u kontaktnoj površini



## OPTIMALNA RAVNOTEŽA MEĐU VOZIM SVOJSTVIMA – ZIMI, PO MOKROM I SUHOM VREMENU



Svojstvo: Tehnologija Bubble-Blades  
Kako djeluje: Povećava krutost blokova



## POBOLJŠANE PERFORMANSE U ZIMSKIM UVJETIMA

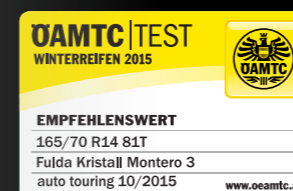
Svojstvo: Mješavina od silike dopunjena novorazvijenim polimerima i smolama za prianjanje na mokroj cesti  
Kako djeluje: Manja krutost gume povećava kontaktnu površinu



Dimenzija			
155/80 R13 79 T	F	C	67 )
165/70 R13 79 T	E	C	68 )
175/70 R13 82 T	E	E	68 )
155/65 R14 75 T	E	C	67 )
165/65 R14 79 T	E	C	68 )
165/70 R14 81 T	E	C	68 )
175/65 R14 82 T	E	C	68 )
175/70 R14 84 T	E	C	68 )
185/60 R14 82 T	E	C	68 )
185/65 R14 86 T	E	C	68 )

Dimenzija			
165/60 R15 77 T	E	C	68 )
165/65 R15 81 T	E	C	68 )
185/55 R15 82 T	E	C	68 )
185/60 R15 84 T	E	C	68 )
185/60 R15 88 T XL	E	C	68 )
185/65 R15 88 T	C	C	68 )
195/65 R15 91 T	C	C	69 )
205/55 R16 91 T	C	C	69 )

Iskoristivost goriva, Prianjanje na mokroj cesti, Vanjska buka pri kotrljanju (za detaljnije informacije pogledajte stranicu 4)



br. 10/2015



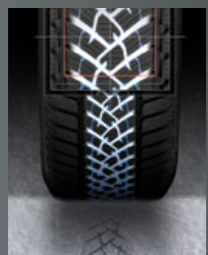
br. 9/2015



br. 10/2014

# KRISTALL CONTROL HP2

Visokoizdržljiva guma za teške zimske uvjete



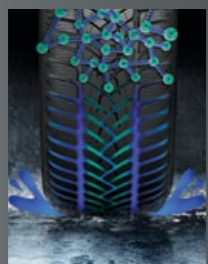
## ODLIČAN NADZOR NAD VOZILOM NA SNIJEGU

Svojstvo: Tehnologija Snow Catcher  
Kako djeluje: Žljebovi u središnjem dijelu gume čine mrežu u koju se tijekom vožnje hvata snijeg tako da možete nastaviti put u najtežim snježnim uvjetima.



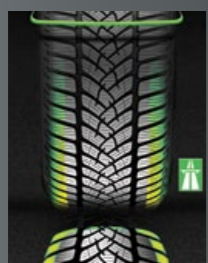
## VELIKA IZDRŽLJIVOST NA SUHIM CESTAMA ZIMI

Svojstvo: Tehnologija 3D Bubble Blades  
Kako djeluje: Ravni urezi na površini gaznog sloja omogućuju veći volumen gume. Zajedno s tehnologijom 3D Bubble Blades postižu bolju čvrstoću blokova i omogućuju vam bolji nadzor nad vozilom na suhim cestama.



## ODLIČAN NADZOR NAD VOZILOM NA MOKRIM CESTAMA

Svojstvo: Brojni žljebovi AquaFlow  
Kako djeluje: Voda se apsorbira i učinkovito raspršuje.



## BROJNI PRIJEĐENI KILOMETRI

Svojstvo: Ravan i širok presjek gume  
Kako djeluje: Omogućuje optimalan oblik kontaktne površine s podjednako raspoređenim pritiskom na podlogu, a posljedica je ravnomjerno habanje gume.

Dimenzija				
195/50 R15 82 H	E	B	71	)
195/55 R15 85 H	C	B	71	)
195/65 R15 91 H	B	C	71	)
205/65 R15 94 T	B	B	71	)
215/65 R15 96 H	B	B	71	)
195/55 R16 87 T	C	B	71	)
195/55 R16 87 H	C	C	71	)
205/55 R16 91 H	C	B	71	)
205/55 R16 94 V XL	C	C	72	)
205/60 R16 92 H	C	B	71	)
205/60 R16 96 H XL	B	C	72	)
215/55 R16 93 H	B	B	71	)
215/55 R16 97 H XL	C	C	72	)
215/60 R16 99 H XL	B	B	72	)
215/65 R16 98 H	B	B	71	)
225/55 R16 95 H	C	B	71	)
235/60 R16 100 H	C	B	71	)

Dimenzija				
205/50 R17 93 V XL	E	B	72	)
215/45 R17 91 V XL	E	B	72	)
215/50 R17 95 V XL	C	B	72	)
215/55 R17 98 V XL	C	B	72	)
225/45 R17 91 H	C	C	71	)
225/45 R17 94 V XL	C	C	72	)
225/50 R17 98 H XL	C	B	72	)
225/50 R17 98 V XL	C	B	72	)
225/55 R17 97 H	E	C	71	)
225/55 R17 101 V XL	C	B	72	)
235/45 R17 97 V XL	E	B	72	)
245/45 R17 99 V XL	C	C	72	)
225/40 R18 92 V XL	E	B	72	)
225/45 R18 95 V XL	E	B	72	)
235/50 R18 101 V XL	C	C	72	)
245/40 R18 97 V XL	C	B	72	)
245/45 R18 100 V XL	C	B	72	)
255/35 R19 96 V XL	*	*	*	*

Iskoristivost goriva, Prianjanje na mokroj cesti, Vanjska buka pri kotrljanju (za detaljnije informacije pogledajte stranicu 4)



M+S

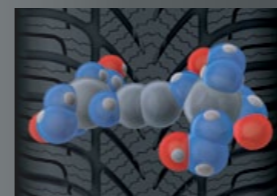


# 4x4 GUME



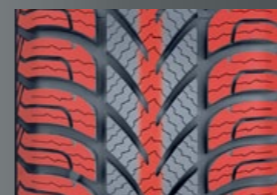
## KRISTALL 4x4

Visokoučinkovita zimska guma za vozila s pogonom na četiri kotača i SUV vozila



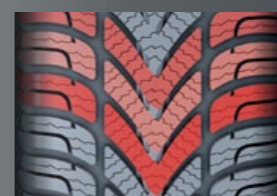
### KRATAK PUT KOČENJA I DOBRO PRIANJANJE NA SNIJEGU I LEDU

Svojstvo: Posebna zimska smjesa za niske temperature  
Kako djeluje: Smjesa ostaje elastična na svakoj temperaturi i osigurava dobar kontakt gume s cestom



### DOBRO UPRAVLJANJE

Svojstvo: Stabilno središnje područje s neprekidnim središnjim rebrom  
Kako djeluje: Postupno prenošenje sila upravljanja sa središta gume na rameni dio



### MALA BUKA

Svojstvo: Pomaknuti blokovi gaznoga sloja i različita veličina blokova  
Kako djeluje: Smanjenje vrhunaca frekvencije buke



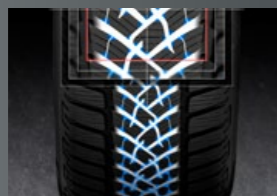
Dimenzija			
255/65 R17 110 T	C	C	69 )

Iskoristivost goriva, Prianjanje na mokroj cesti, Vanjska buka pri kotrljanju (za detaljnije informacije pogledajte stranicu 4)



# KRISTALL CONTROL SUV

Visokoizdržljiva zimska guma za sportske terence koja ima odlično prianjanje



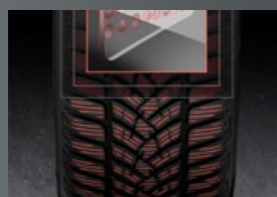
## IZVRSNA KONTROLA NAD VOZILOM NA SNIJEGU

Svojstvo: Tehnologija Snow-Catcher  
Kako djeluje: Žljebovi u središnjem dijelu gaznog sloja povezuju se u mrežu u koju se tijekom vožnje hvata snijeg pa i u teškim zimskim uvjetima možete nastaviti svoj put



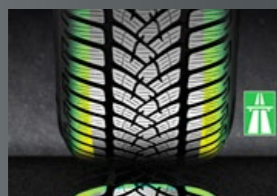
## BOLJA STABILNOST SPORTSKIH TERENACA NA SUHIM CESTAMA

Svojstvo: SUV ojačanja blokova  
Kako djeluje: Izbočenja između središnjih blokova osiguravaju veću krutost gaznog sloja



## IZUZETNA POSTOJANOST NA SUHIM CESTAMA ZIMI




Svojstvo: Tehnologija 3D Bubble Blades  
Kako djeluje: Ravni urezi na površini gaznog sloja omogućuju veći volumen gume. Zajedno s trodimenzionalnim lamelama s mjehurićima osiguravaju da blokovi budu čvršći i da imate bolju kontrolu nad vozilom na suhim cestama



## BROJNI KILOMETRI

Svojstvo: Usavršeni oblik kontaktne površine s ravnomjerno raspoređenim pritiskom na podlogu  
Kako djeluje: Ravna i široka kontaktna površina



Dimenzija				
215/70 R16 100 T	C	B	69	)
215/60 R17 96 H	C	B	70	)
225/65 R17 106 H XL	*	*	*	*
235/55 R17 103 V XL	C	C	70	)
235/60 R17 102 H	C	B	69	)
235/65 R17 108 H XL	B	B	70	)
235/60 R18 107 H XL	C	B	70	)
255/55 R18 109 H XL	C	B	70	)
255/50 R19 107 V XL	C	B	71	)
275/40 R20 106 V XL	C	B	72	)
275/45 R20 110 V XL	C	B	69	)

Iskoristivost goriva, Prianjanje na mokroj cesti, Vanjska buka pri kotrljanju (za detaljnije informacije pogledajte stranicu 4)

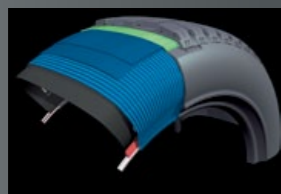
# POLUTERETNE GUME





# CONVEO TRANS

Zimska autoguma s čeličnom karkasom za veća opterećenja



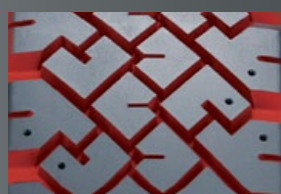
## DOBRA IZDRŽLJIVOST

Svojstvo: Ojačana konstrukcija s čeličnom karkasom  
Kako djeluje: Sposobnost velikih opterećenja



## BROJNI KILOMETRI

Svojstvo: Dezen s blokovima i dubokim kanalima  
Kako djeluje: Jednakomjerna podjela opterećenja



## UČINKOVITO PRIJANJANJE

Svojstvo: Otvoreni dezen gazne površine s kutnim blokovima i ojačanim ramenim blokovima  
Kako djeluje: Poboľšan kontakt gume s kolnikom

M+S

Dimenzija				
225/75 R16 121 M	E	C	73	)

Iskoristivost goriva, Prijanjanje na mokroj cesti, Vanjska buka pri kotrljanju (za detaljnije informacije pogledajte stranicu 4)

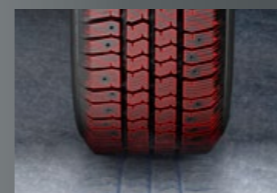
# CONVEO TRAC2

Cjenovno pristupačna guma za laka teretna vozila s kojom ćete se moći voziti cijelu zimu



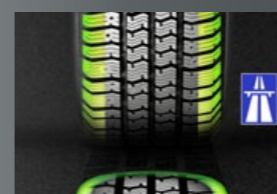
## OTPORNOST NA AKVAPLANING

Svojstvo: Duboki kanali po obodu  
Kako djeluje: Osiguravaju učinkovito raspršivanje vode i bljuzgavice te odlično prijanjanje



## ČVRSTO PRIJANJANJE NA ZASNJEŽENIM I MOKRIM CESTAMA

Svojstvo: Cik-cak dezen blokova  
Kako djeluje: Osigurava bolje prilijeganje rubova radi čvrstog prijanjanja na zasnježenim i mokrim cestama



## BROJNI PRIJEĐENI KILOMETRI

Svojstvo: Optimizirana gazna površina  
Kako djeluje: Manje i ravnomjernije habanje omogućuje velik broj prijeđenih kilometara

M+S

Dimenzija				
185/75 R14C 102 Q	F	B	72	)
195/80 R14C 106 Q *	E	C	73	)
195/70 R15C 104 R *	E	C	73	)
205/65 R15C 102 T	F	B	73	)
225/70 R15C 112 R	E	C	75	)
175/75 R16C 101 R	E	C	72	)
185/75 R16C 104 R	E	C	73	)
195/65 R16C 104 R	E	C	73	)
195/75 R16C 107 R *	E	B	73	)
205/65 R16C 107 T	E	B	73	)
205/75 R16C 110 R	E	C	73	)
215/65 R16C 106 T	E	C	73	)
215/75 R16C 113 R	E	C	74	)
225/65 R16C 112 R	E	C	74	)




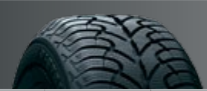
\* Na raspolaganju u dezeniu Conveo Trac2A

Iskoristivost goriva, Prijanjanje na mokroj cesti, Vanjska buka pri kotrljanju (za detaljnije informacije pogledajte stranicu 4)

## DRUGI PROFILI GUMA

### ZIMSKE

#### ZA OSOBNA VOZILA

Dimenzija			
<b>KRISTALL MONTERO 2</b> 			
155/70 R13 75 T	F	C	66 )
175/65 R15 84 T	E	C	69 ))
175/65 R15 88 T XL	E	C	68 )

<b>KRISTALL MONTERO</b> 			
155/65 R13 73 Q	F	E	68 )
185/70 R14 88 T	F	C	69 ))
195/70 R14 91 T	E	F	70 ))

<b>KRISTALL CONTROL HP</b> 			
195/60 R16 89 H	C	B	70 ))

Iskoristivost goriva, Prianjanje na mokroj cesti, Vanjska buka pri kotrljanju (za detaljnije informacije pogledajte stranicu 4)

#### ZA POLUTERETNA VOZILA

Dimenzija			
<b>KRISTALL MONTERO 3</b> 			
195/60 R16C 99 T	E	C	70 )

<b>CONVEO TRAC</b> 			
205/65 R15C 102 T	F	E	75 )))

Iskoristivost goriva, Prianjanje na mokroj cesti, Vanjska buka pri kotrljanju (za detaljnije informacije pogledajte stranicu 4)

## POZNAVANJE GUMA

### Zimski indikator trošenja:



Vidljiv je kad je dubina kanala gaznoga sloja još samo 4 mm – korisniku omogućuje pratiti preostalu dubinu profila da se osigura najveća izdržljivost u zimskim uvjetima.

### Simbol za uporabu u teškim snježnim uvjetima:



Industrijski standard koji omogućuje raspoznavanje potvrđene izdržljivosti u zimskim uvjetima – jamstvo za odlično prianjanje na snijegu i ledu.



### Indeks brzine:

L	120 km/h
M	130 km/h
N	140 km/h
P	150 km/h
Q	160 km/h
R	170 km/h
S	180 km/h
T	190 km/h
U	200 km/h
H	210 km/h
V	240 km/h
VR	> 210 km/h
W	270 km/h
ZR	> 240 km/h
Y	300 km/h

1 Robna marka

2 Država proizvodnje guma

3 Oznaka dimenzije  
(npr. 235/65 R 17 108 H XL)  
235 = Širina presjeka gume u mm  
65 = Poprečni presjek u %  
R = Konstrukcija gume  
(R = Radijalna)  
17 = Promjer naplatka u palcima  
108 = Najveća nosivost  
(indeks nosivosti)  
H = Simbol brzine (210 km/h)  
XL = Ojačan

4 Oznaka koju zahtijevaju propisi SAD o izvješćivanju potrošača (stupanj kakvoće)

5 Lokacija indikatora dubine (Δ, twi)

6 Homologacijska oznaka ECE

7 Vrsta gume  
(radijalna/bez zračnice)

8 Preporučeni smjer okretanja gume  
(kod guma s usmjerenim dezenom)

9 Datum proizvodnje  
(tjedan, godina)

10 Oznaka za zimsku gumu

**Goodyear Dunlop Sava Tires, d.o.o.**

Škofjeloška c. 6

4000 Kranj, Slovenija

T +386 (0)4 2077 000

F +386 (0)4 2077 500

Ovlašteni prodavač:

**CRNA.  
ŠIROKA.  
SNAŽNA.**

